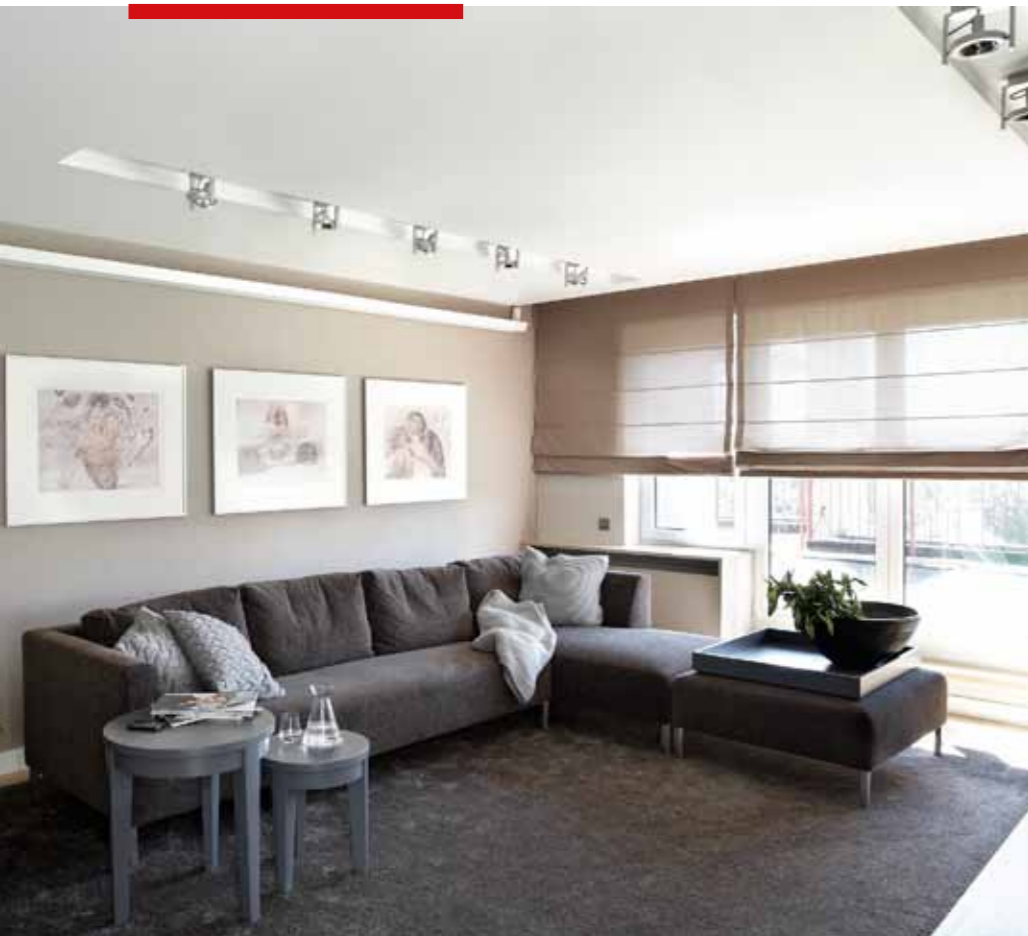


HARMONICKÉ BYDLENÍ PROTIKLADŮ

Vytvořit optimální interiér pro kultivovaný manželský pár Alenu a Milana nebylo jednoduché. Oba přesně věděli, co chtějí, ale v mnoha ohledech preferovali naprosté protiklady. Spojením dvou bytů ve starší zástavbě v Praze a využitím služeb architektky se jejich problémy vyřešily.

Zobývacího pokoje propojené s jídelnou a kuchyní lze vstoupit na dvě samostatné terasy. Světlou stěnu zdobí oblíbené grafiky pána domu a protilehlá stěna je obložena tmavší ořechovou dýhou



▲ Plochu obývacího pokoje pokrývá koberec portugalské firmy MA Salgueiro. Prostoru dominuje sedací souprava (Domark), kterou doplňují dva menší stolky (Meridiani)

► Pracovna pána domu je vybavena vestavnou skříní (Locco) zhotovenou na míru, příležitostným lůžkem, lampou Tolomeo (Artemide) a židlí Aston (Arper). Za pozornost stojí na míru zhotovený pracovní stůl se skrytými zásuvkami a pracovní deskou potaženou kůží (Locco)

V čem se vaše představy o podobě interiéru rozcházejí?

Alena: Osobně mám ráda tmavé barvy, manžel zase světlé, také má rád hodně světla, běžně v místnostech zapíná všechna stropní světla, já si raději rozsvítím lampičku, vyhovuje mi spíš jemné náladové osvětlení.

Rekonstruovat starý byt bývá mnohdy obtížnější než doladit interiér nový.

Milan: To ano, my jsme ale s tímto místem už srostlí. Máme to tady rádi, není to žádná periferie a většího prostoru – asi 150 m² jsme dosáhli spojením dvou bytů. To nám vyhovuje. Momentálně jsme tu s manželkou sami, protože dcera studuje v Americe. Má zde svůj pokoj, který zatím můžeme využívat jako pokoj pro hosty – a kdo ví, co bude po jejím návratu...

Před patnácti lety jste si byt zařizovali sami. Proč jste se nyní rozhodli pro architekta?

Milan: Na doporučení známých jsme oslovili studio Miramari a začali spolupracovat s architektkou Janou Bouškovou. Je nám blízký styl interiérů, který vytvářejí. Architektku jsme našli proto, aby nás nasměrovala a pomohla nám skloubit naše protichůdná přání. Také jsme si byli vědomi toho, že za 15 let se toho hodně v bydlení změnilo.

Alena: Potřebovali jsme najít kvalitní moderní materiály, nadčasové a funkční.





▲+► Jidelnu tvoří rozkládací stůl pro dvanáct osob (Jesse) a celokožené židle (Arper). Zbývající jsou uloženy v technické místnosti. Jednoduše působící svítidlo nad jídelním stolem nese značku Penta

Milan: Hodně nám záleží na úhlednosti a čistotě interiéru, ale nechtěli jsme kopírovat žádný konkrétní byt, který nás uchvátil. Nechali jsme si předložit kreslené návrhy a vizualizace architektky, a protože jsme byli spokojeni, přáli jsme si pak vidět jen vzorky jednotlivých materiálů. Vše bylo na Janě Bouškové, které jsme plně důvěřovali. Skvěle vedla rekonstrukci a předání interiéru klaplo bezchybně.

Architektka Boušková: Při předkládání návrhů docházelo k minimálním korekcím ze strany klientů. Snažila jsem se naplnit jejich představu. Přestože bych osobně u některých prvků interiéru volila jiný barevný odstín, konečné rozhodnutí bylo na klientech, kterým vždy zdůrazňuji, aby si uvědomili, že zde budou bydlet oni, a musí se proto v interiéru cítit dobře.

Místa je zde dost. Proč jste si nedopřáli k vaně ještě i sprchový kout, případně do interiéru nezačlenili druhý klozet?

KDO TU ŽIJE...



MILAN

- 48 let
- majitel soukromé společnosti
- rád cestuje, čte a je vášnivým sběratelem grafik

ALENA

- 45 let
- věnuje se domácnosti
- ráda cestuje, čte, také vaří a pečuje o květiny, obzvláště ráda má bylinky

JITKA

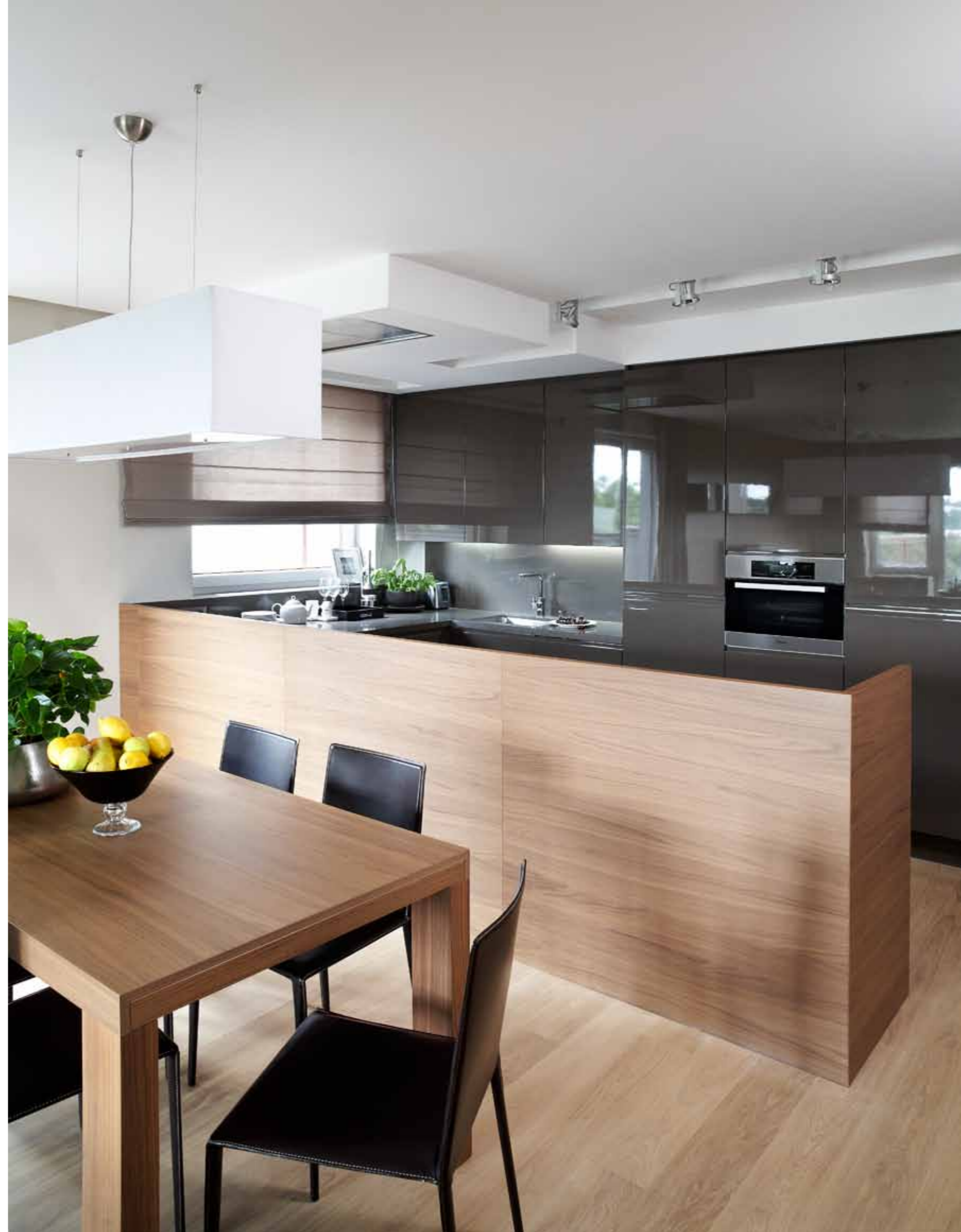
- 22 let
- studentka vysoké školy, momentálně pobývá na stáži v USA

Alena: V dispozičním uspořádání jsme byli poněkud konzervativní. Architektka navrhovala modernější otevření prostoru, ale my jsme se drželi toho, co nám vyhovuje, a přiklonili jsme se k našemu osvědčenému modelu.

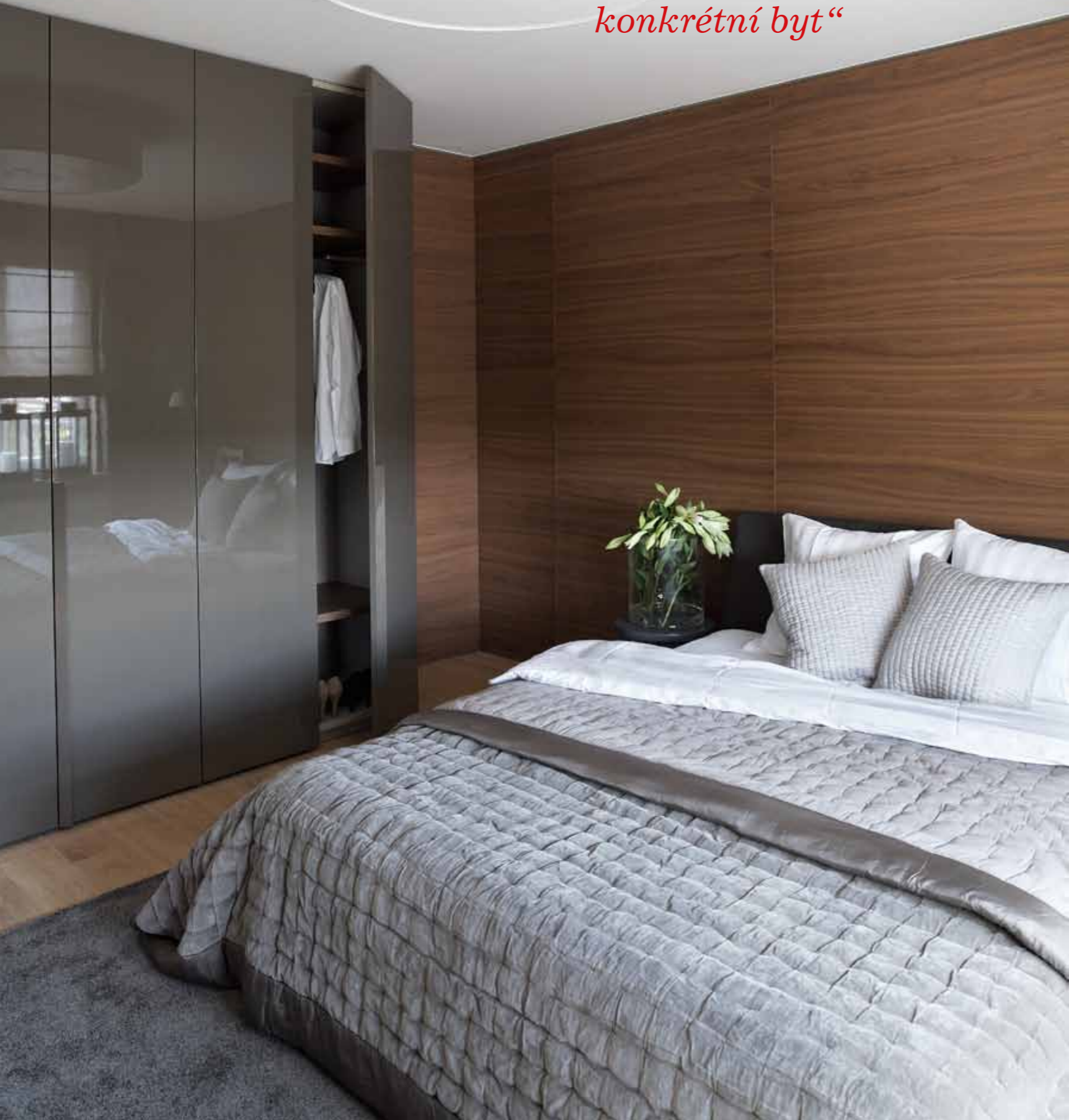
Milan: Možná trochu i proto, že zvyk je železná košile. Z našeho způsobu života jsme usoudili, že výsledně uspořádaný interiér je pro nás optimální. O mnoha konkrétních prvcích vybavení interiéru jsme měli naprosto jasno. Například jsem si velmi přál konkrétní umyvadlo Antonio Lupi z corianu, které považuji za interiérový šperk.

Interiér nakonec barevně působí velmi harmonicky a příjemně. Výsledek vyzněl jako šalamounské řešení v pohádce O chytré horáky.

Alena: Máte pravdu. Například v chodbě je důmyslné spojení krásně patrné. Dřevěná podlaha je ze světlého dubu. Stěny jsou potažené hedvábnou tapetou obtížně definovatelné barvy, která při plném osvětlení chodby ještě zesvětluje. Při náladovém



„Hodně nám záleží na úhlednosti a čistotě interiéru, nechtěli jsme kopírovat žádný konkrétní byt“



osvětlení, které preferuji já, zůstanou stěny tmavší. Podle mého gusta je víc barevně laděná ložnice. Je obložená tmavší ořechovou dýhou. Stejně tak tmavá je i kuchyň, v níž se pohybují především já. Světlejší je zase pracovna, která je královstvím manžela. Manžel si hodně potrpí na pořádek. Nechtěl ani otevřenou knihovnu. Vše potřebné je uloženo za dveřmi vestavné skříně. Ve stěně je rafinovaně skrytý také průchod do ložnice.

Nebojíte se, že se hedvábné tapety brzy ušpiní? Jak se vůbec čistí?

Alena: Co se pořádku týče, jsme s manželem velcí pedanti. A jsme zde víceméně sami, žádné děti tady ručičkami stěny neosahávají. Tato tapeta se vysává přes bavlněnou látku, a kdyby se na stěně objevila nějaká skvrna, přijde služba z čistírny a odstraní ji.

Všimla jsem si, že zde kromě grafik v obývacím pokoji nemáte žádné obrazy.

Milan: To je pravda, kromě grafik a černobílých fotografií zde žádné barevné obrazy nenajdete, ani by se sem nehodily, myslím, že by úplně změ-

▲ Podlahu chodby pokrývá masivní bělený dub. Na stěnách je použita hedvábná tapeta (Vescom), která v závislosti na intenzitě osvětlení mění svoji barvu. Centrální osvětlení je značky Massive, nástěnná světla Axis a lampa Penta. Konzole/taburet (Jesse) má kožený povrch

◀ Stěny ložnice jsou obloženy ořechovou dýhou. Lakovaná skříň ve vysokém lesku je od výrobce Jesse stejně jako lůžko, povlečení s plédem je značky White Company



Rozkládací lůžka TANDEM

Rozkládací lůžka jsou určena všude tam, kde je méně prostoru. Lůžka lze ve složeném stavu použít na sezení i ležení, v rozloženém stavu pak postele nabízejí kvalitní ležací plochu dvojlůžka. Skloubit do jednoho výrobku požadavky na kvalitní sedací a zároveň i ležací funkci není úplně jednoduché, ale ve výrobku s označením „Tandem“ se to podařilo. Ve složeném stavu nabízejí příjemné sezení a po rozložení vznikne dvojlůžko s klasickou ležací plochou 180 x 200 cm. Lůžko lze vybavit jak jednodušší matrací, tak i matrací vysoce kvalitní. Rozkládací lůžko tak lze použít jak na příležitostné spaní třeba pro návštěvy, tak i na spaní trvalé.

Postele Tandem se nabízejí v provedení lamino v několika barevných dezénech, pro náročnější pak i v celomasivním provedení. Lůžko Tandem je vybaveno i praktickými zásuvkami, kde můžete uschovat např. lůžkoviny.

JMP – Studio zdravého spaní®

Ohradní 14, Praha 4
Újezd 11, Praha 5
Masná 1, Brno
Masarykova 791, Valašské Meziříčí

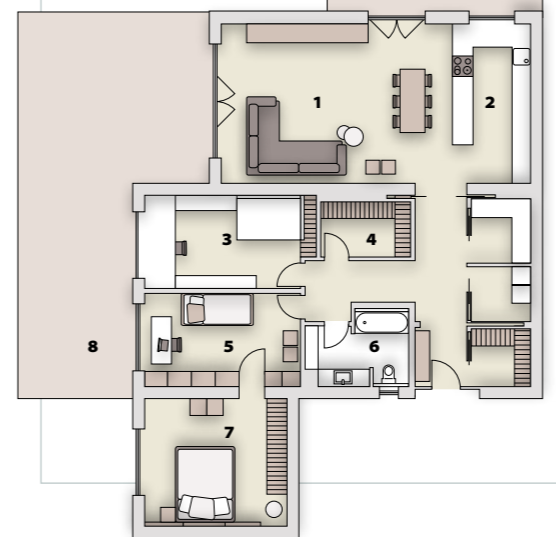
Kompletní nabídku najdete na www.loznice.cz



Hlavní stěnu tvoří originální umyvadlo z corianu (Antonio Lupi), velké zrcadlo s úložným prostorem, osvětlovací lišta (Orac) a na míru zhotovené uzavřené bezúchytové skříňky (Locco)

PŮDORYS

- 1/ obývací pokoj
- 2/ kuchyň
- 3/ pokoj
- 4/ šatna
- 5/ pracovna
- 6/ koupelna + WC
- 7/ ložnice
- 8/ terasa



nily poklidný výraz interiéru a narušily harmonii zvolených odstínů.

Alena: Manžel je velký milovník umění. Sbírá pouze grafiky, má i vlastní ateliér a podporuje mladé umělce.

Naplnily se vaše představy?

Milan: Naprosto! Za půl roku jsme se mohli stěhovat do nového.

KONTAKT:

MIRAMARI DESIGN – PRAGUE, Ing. arch. Jana Boušková, Mezilehlá 326, Praha 9, tel.: 777 604 933, e-mail: jbousova@miramari.cz, www.miramari-design.cz



Koupelnu z velké části pokrývá omyvatelná stěrka značky Marco Polo. Manželé si přáli smaltovanou vanu (Kaldewei), a baterie zvolili od značky Hansgrohe

INZERCE

Všude vám nabízejí hypotéku s úrokem „již od...“



Hypotéka od AXA
žádná nepřijemná překvapení,
úrok **max. 3,09 %** p. a. při pětileté fixaci

- nulové měsíční poplatky v případě sjednání pojištění nemovitosti nebo neschopnosti splácet
- možnost splatit ročně až 20 % dlužné částky bez poplatku

www.axabank.cz
Infolinka: 292 292 292

AXA BANK
více než / standard