

Na křivoklátském pozemku nakonec maringotka nestojí. Monika totiž nezískala potřebná povolení. Nicméně myšlenka byla už tak rozvinutá, že se jí ve studiu začali velmi intenzivně zabývat. „Zjišťovali jsme, jak staví maringotky ve světě, jaké možnosti jsou u nás, a dospěli jsme k názoru, že zde malé stavby do 25 m² v moderním designu a standardu chybí. Proto jsme začali konstrukci maringotky a stavby jako takové vyvíjet. Byla jsem se na výrobu maringotek podívat ve Francii, ta se pyšní mnohaletou tradicí, ale byla jsem zklamaná. Šlo o pouhé repliky

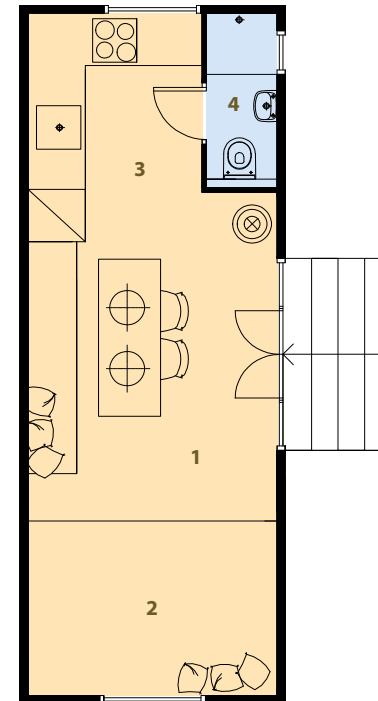
klasických maringotek bez špetky fantazie a moderních prvků,“ vzpomíná Monika. Po dvou letech se výsledek dostavil v plné kráse. Nová moderní maringotka dnes stojí na šumavském pozemku vedle starého krávičáka, který je postupně adaptován a bude využíván k rekreačním účelům. Maringotka po dobu rekonstrukce a rozvoje celého pozemku tvoří skvělé zázemí pro majitele a výhledově může sloužit dál jako ubytování pro hosty, případně ji mohou přesunout podle potřeby jinam.

(Ne)pojízdný domeček

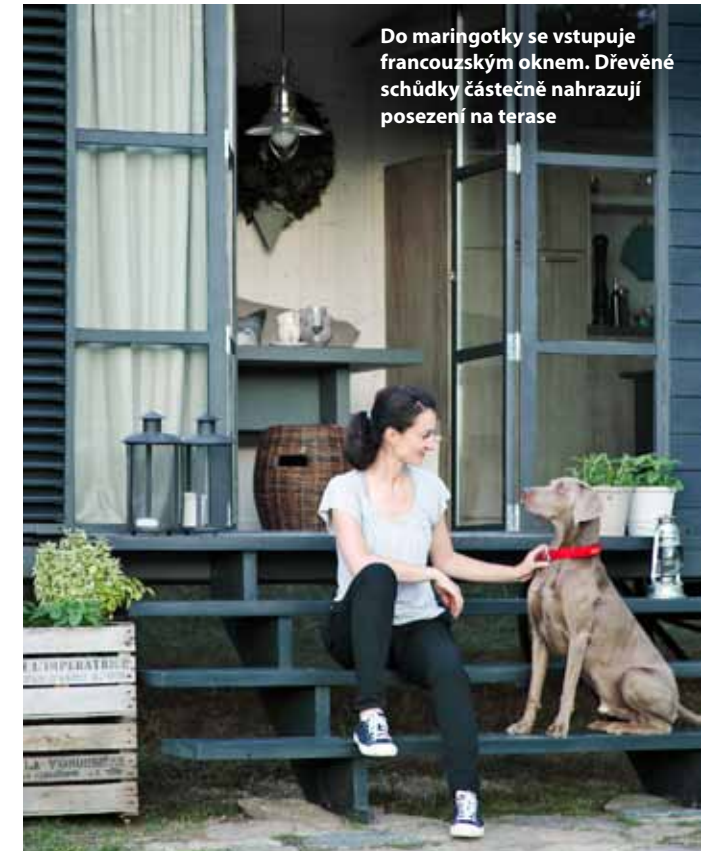
Přestože má maringotka kola, na silnici nemůže. Není k tomu určena. Přemístit ji lze pouze s pomocí velkého přepravníku. Je to malý domeček, který je možné celý naložit a převézt jinam. Je zhotoven z materiálů, které se jinak na maringotkách nepoužívají, jde spíš o malý domek – dřevostavbu. Její plášť tvoří masivní smrkové dřevo, které majitelé přivezli z Německa. Zadní stranu >>

Komfortní *maringotka*

Myšlenka moderní maringotky se zrodila poté, co Monika s přítelem koupili pozemek na Křivoklátsku, kde už stará maringotka stála. Chtěli ji odstranit a na místě postavit něco jiného. To ale nebylo možné, proto ve studiu Miramari design, kde Monika působí, začali pracovat na maringotce nové.



1 jídelní kout
2 lůžko s úložným
prostorem
3 kuchyň
4 koupelna + WC

Technické údaje**Rozměry:** 8 × 3 m**Užitná plocha:**
24 m²**Konstrukční řešení:**
ocelová konstrukce,
ocelová kola,
masivní smrkové
dřevo**Střecha:** plech
a speciální tenká
zateplovací fólie**Okna a dveře:**
lakovaný hliník
s dvojskly**Vytápění:** přímotop
a kamna**Cena:** od 650 000
do 1 500 000 Kč
v závislosti na mate-
riálech a vybavení**KONTAKT****MIRAMARI DESIGN**
Mezilehlá 326/1, Praha 9
tel.: 723 715 357
www.miramari.cz

Do maringotky se vstupuje
francouzským oknem. Dřevěné
schůdky částečně nahrazují
posezení na terase

bez oken tvoří devět metrů dlouhé profily. Jednou z nejdražších součástí stavby jsou na míru zhotovená hliníková okna s dvojskly. Šířka velkého bočního okna čítá 120 cm a je shodná s průměrem velkých kol maringotky. Velké prosklené dvoukřídlé vstupní dveře chrání v nepřítomnosti majitelů zamýkatelná posuvná okenice. K vytopení malého prostoru stačí elektrický přímotop. Majitelé ho však téměř nevyužívají, raději používají malá kamna. Maringotka je napojena na elektřinu i vodu a na pult centrální ochrany. Nechybí ani malá koupelna s umyvadlem, sprchovým koutem a chemickým WC (chybí napojení na odpad).

Důmyslný interiér

Jídelní stůl s lavicí byl umístěn proti vstupu – velkému francouzskému oknu. Právě odtud je možné nejlépe vychutnat nádherný výhled. Pohodlně tu může stolat až šest osob. „Ráda vařím, dbala jsem na to, aby kuchyňská sestava byla naprosto plnohodnotná. Je vybavena elektrickou pečí troubou, plynovou varnou deskou, dřezem a chladničkou s mrazákem. Někomu by tu snad mohla chybět jen myčka,“ vysvětluje majitelka a pokračuje:

▲ **Na míru vyrobený stůl a lavici doplňují proutěné sedáky (Gervasoni), které poslouží také jako odkládací stolky. Osvětlení jídelního stolu je zajištěno závěsnými lampami Ottava (Ikea). Kuchyňská sestava je zhotovená na míru z dýhované MDF desky se speciálním patinovaným povrchem**

▼ **S maringotkou sousedící starý kravín je postupně adaptován a bude využíván k rekreačním účelům**

čuje: „Přestože naše studio nabízí i jiná členění vnitřní dispozice, tady jsme uplatnili to, co vyhovovalo konkrétně nám. Na obrovské posteli se pohodlně vyspí čtyři dospělí osoby. Lůžkoviny je možné uklidit do zásuvkového úložného prostoru pod postel a její plochu pak využít jako denní odpočívárnu.“

TEXT: Lenka Saulichová, FOTO: archiv



Velkoryse koncipované
lůžko má rozměry
280 × 200 cm, je
vybaveno úložným
prostorem a stylovými
lůžkovinami (SCAPA
HOME a BY NORD)